

### Unser Leitbild

Wir verstehen die Begleitung und Unterstützung Ihres Kindes als Prozess auf dem Weg zur Selbständigkeit.

Unser Anliegen ist es, Ihr Kind mit seinen Ressourcen wahrzunehmen, diese zu aktivieren und Ihrem Kind somit die Teilhabe in der Gesellschaft mit all seinen Besonderheiten zu ermöglichen.

### Beantragung und Finanzierung

Die Schulbegleitung ist gesetzlicher Bestandteil der Eingliederungshilfe.

Die Eingliederungshilfe kann durch die Erziehungsberechtigten entweder über den Sozialhilfeträger (§53 und §54 SGB XII) oder über den Jugendhilfeträger (nach §35a SGB VIII) beantragt werden.

Die Eltern stellen einen formlosen Antrag bei der zuständigen Behörde. Diese trägt nach der Bewilligung die Kosten für die Schulbegleitung. Danach können die Eltern den Träger frei wählen.



## Inklusion ist unsere Vision



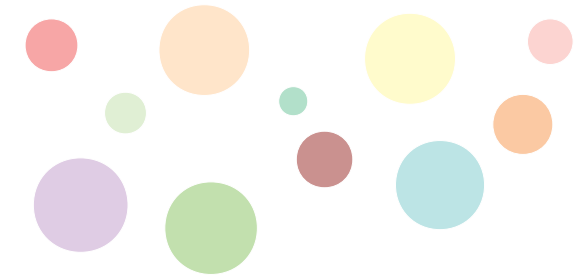
Therapeutische und pädagogische Hilfen

**Sie haben Fragen zu einer Schulbegleitung für Ihr Kind oder Ihre Schüler/in?**

**Sie möchten als Schulbegleiter bei uns tätig werden?**

#### Kontakt:

Therapädia  
Anita Böhme  
Hesterberger Str. 15  
31621 Pennigsehl  
info@therapaedia.de  
www.therapaedia.de  
Tel: 05028-1227



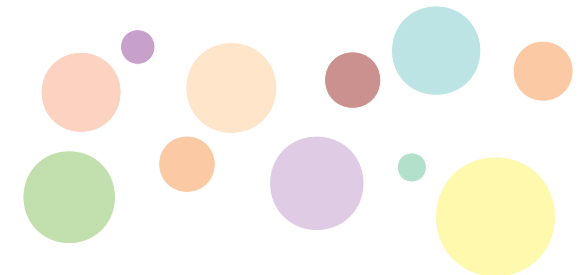
## Schulbegleitung

**Hilfen zur angemessenen  
Schulbildung**

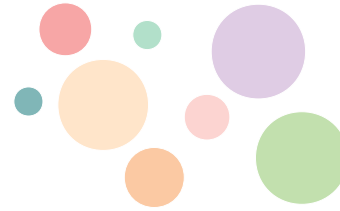
Kooperation/Beratung/Begleitung/Unterstützung



Therapeutische und pädagogische Hilfen



**Kinder** stehen mit ihren **individuellen Ansprüchen und Bedürfnissen** im Mittelpunkt unserer Arbeit.  
Wir verstehen die **Begleitung und Unterstützung** Ihres Kindes als **Prozess auf dem Weg zur Selbständigkeit**.

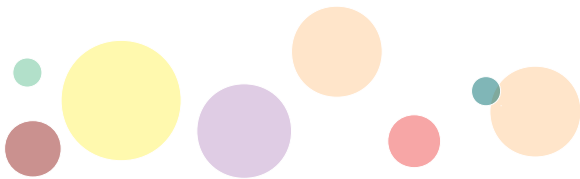


### Wir unterstützen

Kinder und Jugendliche, die seelisch behindert oder von solcher bedroht sind, bei ihrem täglichen Schulbesuch an Regel- und Förderschulen in verschiedenen Landkreisen und Regionen.  
Wir kooperieren mit Kindergärten, Tagesstätten, Schulen und den Jugendämtern als Leistungsträger.

### Wir bieten

- Schnellen Einsatz von fachlich qualifiziertem Personal
- kompetente Kooperation mit Eltern, Schule und Leistungsträger
- ganzheitliche Förderung des Kindes im Schulalltag
- zielgerichtetes transparentes Arbeiten
- Fachliche Begleitung der Mitarbeiter/innen sowie kollegiale Beratung und Fortbildungen



### Unsere Ziele

- Unterstützung bei der Gestaltung sozialer Beziehungen
- Strukturierungshilfen im Unterricht
- Unterstützung im Umgang mit Unterrichtsmaterialien
- Hilfe bei der Kommunikation
- Förderung der Selbständigkeit
- Begleitung in Konfliktsituationen
- Umsetzung der Ziele auf Hilfeplan

**Wir legen keine Steine in den Weg,  
wir helfen sie zu überwinden!**



### Wir ermöglichen Ihrem Kind

- Individuelle Förderung nach den Bedürfnissen Ihres Kindes
- Inklusion in den Klassenverband und die Schulgemeinschaft
- Erreichen der größtmöglichen Selbständigkeit
- Förderung der Eigenverantwortung
- Unterstützung zum Erreichen eines Schulabschlusses

